

Aktionstage vom 8. bis 19. Juli 2019

im Sanitätshaus Lückenotto an der Kampnagelfabrik



Anlässlich unserer **Aktionstage** im **Sanitätshaus Lückenotto** an der Kampnagelfabrik in Hamburg haben Sie die Möglichkeit, eine kostenlose Beinvenen- oder Fußdruckmessung durchführen zu lassen. Dabei werden Sie von unserem Fachpersonal individuell beraten. Wir bitten Sie um telefonische Anmeldung und freuen uns auf Ihren Besuch.

Kostenlose Beinvenen-
und Fußdruckmessung
vom 8. bis 19. Juli 2019
Anmeldung unter 040 35704988

Im gesamten
Juli 2019:
Kompressions-
strümpfe ohne
Aufpreis*



Sanitätshaus
Orthopädietechnik
Rehatechnik
Sport

Lückenotto
GmbH

* gilt nicht für Flachstrickversorgungen und
Maßanfertigungen sowie nicht für gesetzliche
Zuzahlung und Anteile der Krankenversicherung



**Kostenlose Fußdruckmessung vom 8. bis 19. 7.
Anmeldung erforderlich!**

Schmerzende Füße

Viele Menschen kennen das, die Füße tun weh oder brennen. Ursache dafür sind häufig Fußfehlstellungen.

Mit einer Pedographie, der sogenannten elektronischen Fußdruckmessung, können wir Fehlbelastungen sichtbar machen und so bei der Suche nach der Ursache für die Fußbeschwerden helfen. Diese Untersuchung dauert nur eine Minute; für die Auswertung der Messdaten benötigen unsere Techniker/innen je nach Auffälligkeit ca. 10 Minuten.

Pedographie:

Bei der Pedographie laufen Sie ohne Schuhwerk über eine Messplatte. Dabei wird gemessen, an welcher Stelle des Fußes wieviel Druck auftritt. Aus diesem Druckdiagramm können unsere Techniker/innen erkennen, ob Abweichungen vom normalen Druckverteilungsmuster vorliegen. Diese Abweichungen lassen Rückschlüsse auf Fehlstellungen wie z.B. Senk-Spreiz-Knickfüße oder Beinlängendifferenzen zu. Die Messung ist schmerzfrei und dauert ca. 3 Minuten.

Fußdruckmessung für präzise Analysen – messbare Vorteile für Ihre Gesundheit

Für die orthopädische Versorgung von stark beanspruchten, schmerzenden oder sensiblen Füßen spielt die exakte Diagnose eine entscheidende Rolle. Je präziser sie ist, desto besser kann der Orthopädie-Fachmann mit seiner Therapie ansetzen.

Das MediLogic®-Fußdruckmesssystem erkennt die Problemzonen unter den Füßen und stellt die individuellen Belastungspunkte grafisch dar. Somit kann auch der Patient die Messergebnisse leicht nachvollziehen. Der Messvorgang an sich ist schnell durchgeführt. Während der Messung erfassen zahlreiche Sensoren auf der Messplatte exakt die Druckverhältnisse an den Füßen. Die gemessenen Daten werden an einen Computer übertragen und vom Orthopäden analysiert.

Einsatzmöglichkeiten der Technologie:

- Analyse der Druckverteilung am Fuß, z. B. für Sportler
- Druckschmerzen bei Fußfehlstellungen
- Folgeerkrankungen bei Diabetes mellitus (Diabetisches Fußsyndrom)
- Rheumatische Erkrankungen
- Unklarer Fuß- oder Fersenschmerz
- Fehlstellung von Hüfte oder Knie
- Starke Fußbelastung durch sportliche Aktivitäten





**Kostenlose Beinvenenmessung vom 8. bis 19. 7.
Anmeldung erforderlich!**

Dicke Beine

Die Beine schmerzen, sind geschwollen oder kribbeln. Oft haben wir es dann mit einer Erkrankung der Beinvenen zu tun. Wenn die Venenklappen nicht mehr richtig funktionieren oder die Venen entzündet sind ist der Rückfluss des Blutes zum Herzen beeinträchtigt. Schnelle Ermüdbarkeit oder Schwellungen sind dann oft die Folgen. Bei der Beinvenenmessung handelt es sich um eine Ermittlung der venösen Auffüllzeit. Dabei stellen wir fest, ob der venöse Rückfluss Auffälligkeiten aufweist. Dazu werden zwei Elektroden in der Nähe der Knöchel an das Bein geklebt.

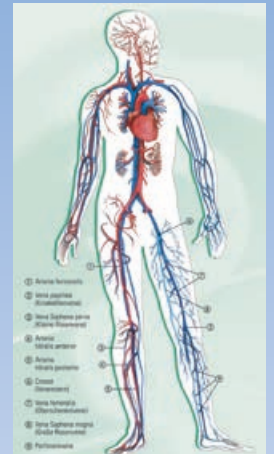
Venenmessung:

Der erste Teil der Messung besteht aus einem bestimmten Bewegungsmuster der Unterschenkel und der Füße. Durch die Aktivierung der Muskel-Venepumpe wird das Blut in Richtung Herz gepumpt. Im zweiten Teil werden die Beine still gehalten und das Blut fließt zurück in die Beine. Die Auffüllzeit gibt Aufschlüsse über den Zustand der Venen. Diese Messung ist schmerzfrei. Zur Messung müssen lediglich die Unterschenkel bekleidungsfrei sein.

Kompressionstherapie – und wie Sie wirkt

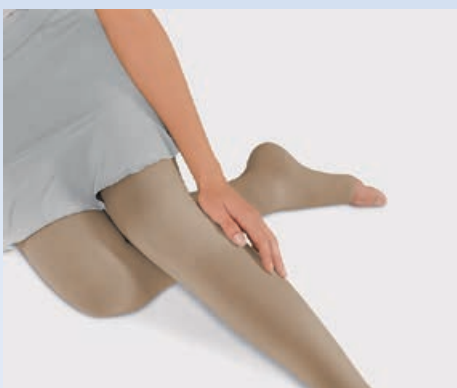
Für ein gesundes Bein bedeutet frühzeitige Kompressionstherapie Entlastung, Erholung und Pflege. Und damit für Sie nicht zuletzt unbesorgtes Leben, Arbeiten und Reisen. Im Falle eines Venenleidens ist die Kompressionstherapie das „Herzstück“ jeder Behandlung.

Eine einmal erweiterte Vene, eine Krampfader, bildet sich nicht mehr zurück und bedarf einer lebenslangen Behandlung. Durch Druck von außen mittels Kompressionstherapie werden die erweiterten venösen Gefäße verengt. Dadurch werden die Venen auf ihren normalen Durchmesser verkleinert – und die Venenklappen schließen wieder. Das Blut kann aus dem Bein abfließen. Schwellungen und schmerzhafte Stauungen gehen so zurück.



Skizzierte Darstellung
des Gefäßsystems

Entscheidend für die Wirkung medizinischer Kompressionsstrümpfe ist konsequentes Tragen und eine perfekte Passgenauigkeit. Moderne Kompressionsstrümpfe sehen nicht nur schick aus, sie sind durch einen hochwertigen Materialmix auch leicht anzuziehen und angenehm zu tragen.



Öffnungszeiten an den Aktionstagen

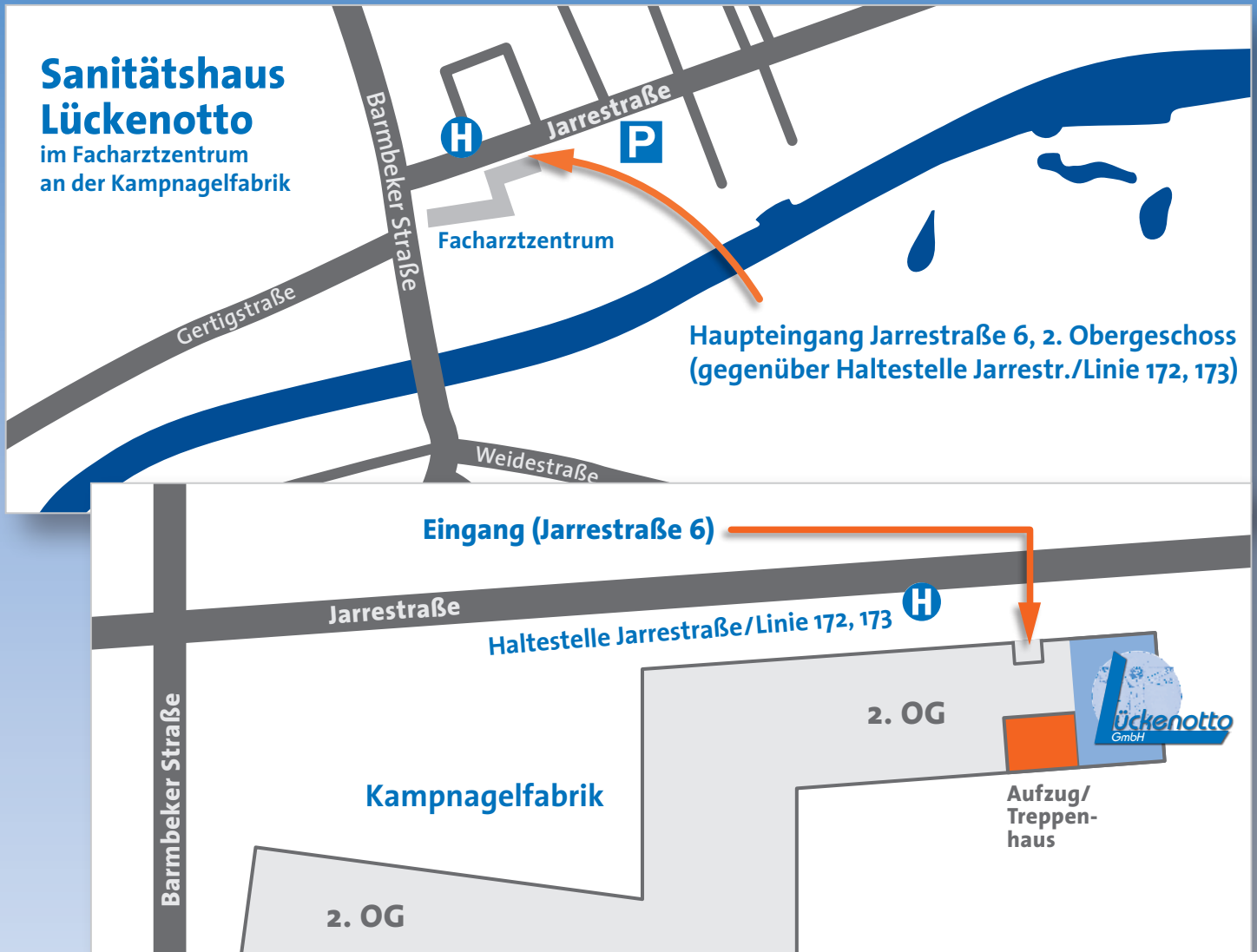
Öffnungszeiten

Mo – Do 8.00 – 13.30 Uhr | Mo und Di 14.00 – 18.00 Uhr
Do 14.00 – 19.30 Uhr | Fr 08.00 – 14.00 Uhr

Wichtiger Hinweis

Da wir mit großem Andrang rechnen, ist eine telefonische Anmeldung unter 040 35704988 erforderlich.

So finden Sie uns:



Sanitätshaus Th. Lückenotto GmbH
an der Kampnagelfabrik · Jarrestraße 6 · 2. Obergeschoss
(gegenüber Haltestelle Jarrestraße/Linie 172, 173)
22303 Hamburg · Telefon 040 35704988
E-Mail: hh@sanitaetshaus-lueckenotto.de
www.sanitaetshaus-lueckenotto.de